

KR-800PA

Auto Querato-Refractómetro



KR-800PA

Auto Querato-Refractómetro



Auto Querato-Refractómetro optimizado

ofrece mediciones rápidas, estables y mapas de color corneales



Medidas rápidas y constantes

- Examen rápido y eficiente
- **Tecnología con prisma rotatorio patentada** para asegurar unas medidas constantes y reproducibles.



Información de la superficie corneal

- **Información** corneal mediante mapa en color



Examen eficiente

- Alineación semiautomática con **captura automatizada**
- Se obtiene el mapa de color simultáneamente con la refracción en **una única captura**.



Cómodo para el paciente

- Luz infrarroja invisible

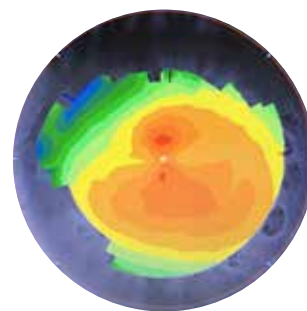


Ahorro de espacio

- 3 en 1 (REF/KRT/Mapa corneal)
- Diseño compacto

Información

El mapa de color corneal se adquiere junto con el examen del refractómetro/queratómetro. No hay necesidad de realizar una captura adicional para obtener los datos de mapeo corneal. El KR-800PA puede mejorar su flujo de trabajo como dispositivo de cribado, proporcionando información adicional y personalizar el cuidado del paciente.



Cómodo para el paciente

La luz utilizada por KR-800PA para el mapa de color y medidas, no es visible, es **una luz infrarroja**.

La fuente de luz no es brillante para evitar molestias o miosis de la pupila durante el examen.



Ahorro de espacio

La característica 3 en 1 del KR-800PA y el diseño compacto contribuye a ahorrar espacio en la sala.

La combinación de REF/KRT y la correlación del mapa corneal optimiza su flujo de trabajo.



Fácil de usar

La función de alineación automática 3D mantiene la alineación XYZ incluso en los pequeños movimientos oculares, proporcionando reproducibilidad en las medidas. El usuario sigue el proceso de la captura desde la pantalla. La alineación y la captura es totalmente automática. La función de alineación automática 3D es fácil de usar.



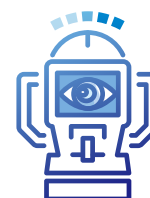
Ajustar la altura de la mentonera desde la pantalla táctil



Ajustar la posición del dispositivo



Alineación automática e inicio de la captura

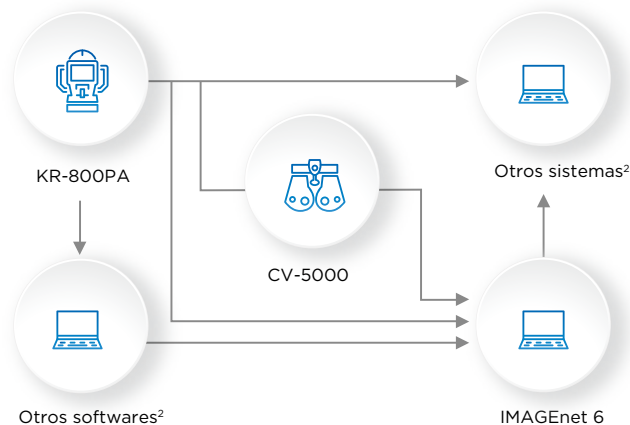


Completado

Especificaciones

Medida potencia refractiva	Potencia refractiva esférica	-25D a + 22D (en pasos de 0.12 D/0.25 D) ¹
	Potencia refractiva cilíndrica	0D a ± 10D (en pasos de 0.12 D/0.25 D) ¹
	Ángulo axial astigmático	1° a 180° (en pasos de 1° o 5°)
	Diámetro mínimo de pupila	ø2 mm
Medida curvaturas corneales	Radios de curvatura corneal	5,00 a 10,00 mm (pasos de 0,01 mm)
	Potencia refractiva corneal	67.50D a 33.75 D (pasos de 0.12 D/0.25 D) (Índice refracción corneal = 1,3375)
	Potencia cilíndrica corneal	0D a ± 10D (pasos de 0.12 D/0.25 D)
	Ángulos axiales astigmáticos corneales	1° a 180° (pasos de 1°/5°)
Rango de medida PD		20mm a 85mm (pasos de 0.5 mm)
Traspaso de información / Terminal de envío de datos		USB (importar) / RS-232C (importar/exportar) / LAN (exportar)
Dimensiones		321-340mm (An.) x 523-539mm (Alt.) x 490-520 mm (Prof.)
Peso		19 kg
Fuente de alimentación		100-240V AC, 50-60Hz, 30-65VA

1. -potencia refractiva esférica 25D ≤ + potencia refractiva cilíndrica o potencia refractiva esférica + potencia refractiva cilíndrica ≤ + 22D



- Consulte a su distribuidor para obtener detalles y disponibilidad de otros sistemas y softwares
- La conexión con otro software y otros sistemas no está certificada por Topcon

IMPORTANTE

Diseño y/o especificaciones sujetos a cambios sin previo aviso.
Para obtener los mejores resultados con este instrumento,
lea detenidamente todas las instrucciones de uso antes de utilizarlo.



Topcon Europe Medical B.V.
Essebaan 11, 2908 LJ Capelle a/d IJssel, The Netherlands
P.O. Box 145, 2900 AC Capelle a/d IJssel, The Netherlands
T +31-(0)10-4585077, F +31-(0)10-4585045
medical@topcon.eu, www.topcon-medical.eu

**Oficina Central:
Topcon España, S.A.**
Frederic Mompou, 4-Esc. A, Bjs 3
E-08960 S. Just Desvern - Barcelona
T 93 473 40 57, F 93 473 39 32
medica@topcon.es, lentes@topcon.es

**Delegaciones:
Centro**
C/Arquitecto Sánchez Arcas, 5
28040 Madrid
T 91 302 41 29, F 91 383 38 90
madrid@topcon.es

Levante
C/Santos Justo y Pastor, 151 Bjs
46022 Valencia
T 963 621 325, F 963 609 240
valencia@topcon.es

Norte
Iturribide, 6
48990 Getxo - Vizcaya
T 944 307 506, F 944 300 723
getxo@topcon.es

Noroeste
Xilgaro, 12, Bajos
36205 Vigo - Pontevedra
T 93 473 40 57, F 93 473 39 32
medica@topcon.es

Sur
Av. Luis de Morales, 32, Edif. Forum, Planta baja,
Local 13, 41018 Sevilla
T 95 454 22 53, F 95 498 71 27
sevilla@topcon.es

Portugal
Rua Dr. António Loureiro Borges, 9, 5º piso
Edifício Zenith 1495-131 Miraflores - Lisboa
T +351 21 434 47 40
info@lusopalex.com
www.lusopalex.com



TOPCON CORPORATION

75-1 Hasunuma-cho, Itabashi-ku, Tokyo 174-8580, Japan.
T 3-3558-2523/2522, F 3-3960-4214, www.topcon.co.jp

