

IS-600 III

Unité de réfraction



 **TOPCON Healthcare**

SEEING EYE HEALTH DIFFERENTLY

Unité de Réfraction sans compromis



L'unité de réfraction Topcon IS-600 III a été développée sans compromis. Elle est stable, confortable et peut accueillir 2 instruments dans plusieurs configurations de salles d'examen. L'IS-600 III peut être équipée de plusieurs accessoires tels qu'un bras de réfracteur (4 modèles différents), un repose pied, des tiroirs supplémentaires, un frein électromagnétique pour le plateau et un spot de vision de près. Son panneau de contrôle intuitif permet à l'utilisateur de régler la hauteur du plateau, la montée-descente du siège ainsi que toutes les lumières et l'alimentation des différents appareils.

Caractéristiques principales

- Faible encombrement
- Plateau à élévation électrique
- Blocage du plateau par freins électromagnétiques (option)
- Spot LED de vision de près
- Contrôle de la luminosité de la salle
- Intégration des câbles
- Accessibilité pour fauteuils roulants

L'unité IS-600 III est disponible selon plusieurs configurations. Les 2 versions IS-600 III standard et IS-600 III pour fauteuils roulants sont disponibles en version droite ou gauche. Pour toutes ces configurations, l'unité IS-600 III peut être dotée d'un plateau fixe ou à élévation électrique pour un ajustement simplifié de la hauteur des instruments. 2 tiroirs peuvent également être intégrés en option et accueillir l'alimentation du réfracteur CV-5000.



Version droite de l'unité IS-600 III avec meuble de rangement



Version droite de l'unité IS-600 III pour fauteuils roulants

Configuration de la colonne à élévation

L'IS-600 III est également disponible avec la colonne fixée au plateau. Lorsque vous déplacez la table vers le haut ou vers le bas, la colonne et la tête de réfracteur se déplacent en conséquence en gardant la tête de réfracteur au même niveau des yeux que les instruments.



- Tous les instruments sont au même niveau
- Optimisation du temps de réglage de la tête
- Manipulation des appareils en toute sécurité

Le fait d'avoir tous les instruments dans le même « plan » optimise le temps de réglage de la tête de réfracteur et/ou des instruments et assure un flux de travail rapide. La rotation simultanée de la colonne avec le plateau en combinaison avec le bras de réfracteur assure une utilisation en toute sécurité.



Tiroir de rangement et panneau de contrôle

Le tiroir de rangement peut accueillir le panneau de contrôle qui offre de nombreuses fonctions.

- Montée et descente du fauteuil
- Montée et descente du plateau (seulement pour les modèles avec plateau électrique)
- Spot de vision de près
- Luminosité de la salle
- Projecteur de test
- Instruments auxiliaires
- Eclairage de la lampe à fente



Illumination de la salle

L'éclairage variable indirect permet d'éclairer la salle.



Arrêt de sécurité

L'arrêt de sécurité assure la sécurité des patients pendant l'élévation du plateau ou du fauteuil.

Support de mentonnière

Le plateau de l'IS-600 III est équipé d'un support de mentonnière fixe, mais peut être équipé en option d'un support de mentonnière coulissant, dans le cas où vous souhaitez utiliser 2 instruments avec la même mentonnière.

Intégration des câbles

Le système d'intégration des câbles conserve le design contemporain et harmonieux de l'unité IS-600 III. Tous les câbles des instruments installés sur le plateau peuvent être cachés dans le plateau.



Meuble de rangement

Le meuble de rangement 2 tiroirs s'accorde parfaitement avec l'unité et permet le rangement des appareils portatifs et de toute sorte de documents. La façade du tiroir supérieur peut être changée pour permettre l'installation de l'alimentation du CV-5000.

Spot de vision de près

Le spot de vision de près orientable produit une illumination blanche éclatante pour permettre l'examen de vision de près.

Support du panneau de contrôle de la tête de réfracteur

Ce support peut accueillir le panneau de contrôle KB-50S du CV-5000. Le plateau rotatif offre une grande flexibilité à l'utilisateur.

Support de projecteur

Le support de projecteur IS-600 III permet le montage de projecteurs de tests Topcon.

Frein électromagnétique pour le plateau

L'unité IS-600 III peut être équipée en option d'un frein électromagnétique qui permet de bloquer le plateau dans toutes les positions à l'aide d'une pédale.

Rallonge

Cette option permet d'agrandir la profondeur du plateau.

Support de mentonnière

Le plateau de l'IS-600 III est équipé d'un support de mentonnière fixe, et peut être équipé en option d'un support de mentonnière coulissant, dans le cas où vous souhaitez utiliser 2 instruments avec la même mentonnière.

Source d'alimentation PS-100

L'alimentation électrique pour lampe à fente (PS-100) peut être utilisée pour alimenter des lampes à fente qui n'ont pas d'alimentation électrique dédiée. Celle-ci peut être montée sous le plateau pour un accès facile à la commande d'éclairage.



Bras de réfracteur VT-670

Le bras de réfracteur VT-670 permet le montage de la plupart des têtes de réfracteur. Le verrouillage mécanique assure une position fixe du réfracteur devant le patient.



Bras de réfracteur manuel à translation VT-72

Le VT-72 est un bras de réfracteur à translation conçu pour accueillir le réfracteur automatique CV-5000. La poignée permet un contrôle facile du mouvement. Le système d'intégration des câbles optionnel garantit une installation propre.



Bras de réfracteur VT-671

Le bras de réfracteur VT-671 est équipé d'une poignée pour un déplacement plus aisé du réfracteur. Un système de balancier à poids compensés assure un positionnement stable du réfracteur.



Bras de réfracteur VT-74

Le VT-74 garde les mêmes caractéristiques que le VT-72 avec un contrôle électrique à l'aide d'un pédalier.

Fauteuils patients IS-600 III



Les fauteuils patients ont été conçus pour assurer le confort des patients pendant l'examen. Deux références sont compatibles avec l'unité IS-600 III : la version standard (OC-8) et la version entièrement inclinable (OC-9). Les deux fauteuils offrent une élévation fluide et silencieuse allant jusqu'à 200 mm. Les accoudoirs sont pliables et offrent flexibilité et confort supplémentaires. Les fauteuils OC-8 et OC-9 peuvent être commandés à partir du panneau de contrôle de l'écran tactile de l'IS-600 III ou grâce à une pédale en option.

Accessoires optionnels



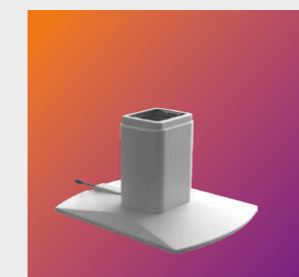
Repose pied



Pédalier pour la montée-descente

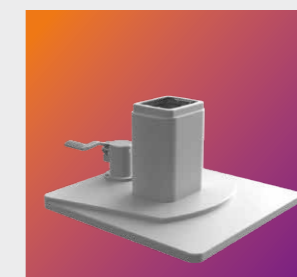
Utilisation autonome OC-8 & OC-9

Les fauteuils OC-8 et OC-9 peuvent également être utilisés de manière autonome grâce à un support sur une plaque de base. La plaque de base OC-8 avec roues peut être utilisée en combinaison avec la version PMR de l'IS-600 III pour un retrait facile du fauteuil OC-8 en cas de besoin.



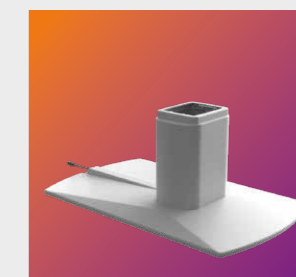
Plaque de base D/G OC-8 avec/sans roulettes

Plaque de base autonome pour fauteuil OC-8.



Plaque de base D/G OC-8 avec roulettes

Plaque de base mobile pour OC-8. En combinaison avec la version IS-600 III PMR.



Plaque de base D/G OC-9 avec/sans roulettes

Plaque de base autonome pour fauteuil OC-9.



Kit d'alimentation autonome OC-8/9

Ce kit est nécessaire si la plaque de base n'est pas utilisée en combinaison avec l'IS-600 III.



Fauteuil OC-8

Le fauteuil OC-8 dispose d'un dossier fixe et est disponible en bleu ou gris foncé. L'OC-8 peut être complété par un repose-pied en option.

Fauteuil OC-9

Le fauteuil OC-9 est doté d'un dossier entièrement inclinable à 180°. L'OC-9 est disponible en bleu ou gris foncé et dispose d'un repose-pied intégré.



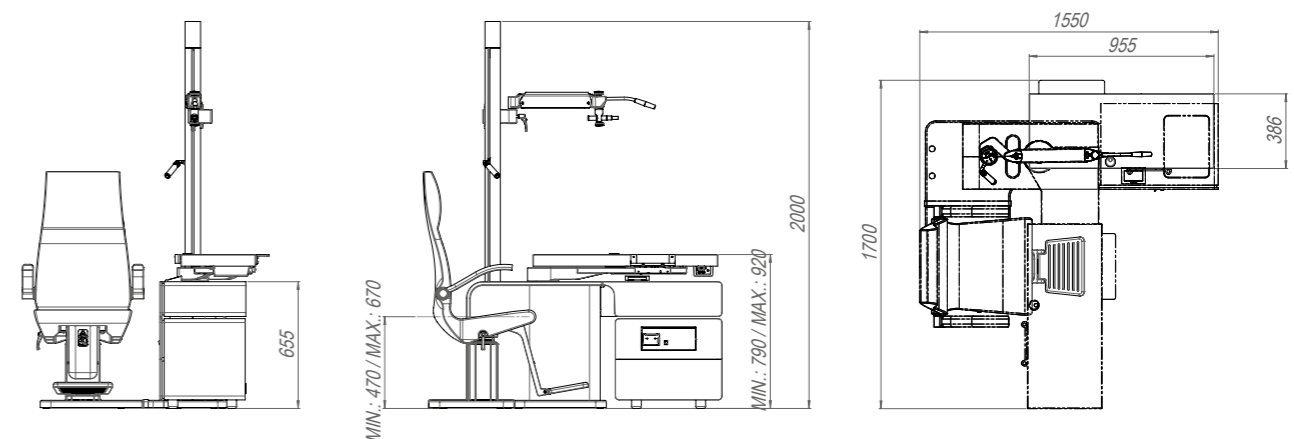
CARACTÉRISTIQUES	SPÉCIFICITÉS
Plateau	Plateau 2 instruments (avec ou sans élévation)
Charge maximale sur plateau	40 kg
Puissance sur le plateau	230 VA
Puissance du spot de vision de près	3W LED
Puissance de l'illumination de la salle	24VDC / 9W
Stop de sécurité	Arrêt de sécurité disponible sous le plateau
Dimensions interne du tiroir pour verres d'essais	460 x 350 x 70 mm
Dimensions d'installation	1700 (l) x 1550 (p) x 2000 (h) mm
Elévation du plateau électrique	130 mm (790 mm - 920mm)
Puissance électrique totale	110-240VAC / 50-60 Hz
Puissance maximale consommée	1.250 VA
Classification électrique	Class I, Type B
Système de démarrage électronique progressif	Oui
Poids net de l'IS-600 III	200 kg

CARACTÉRISTIQUES	SPÉCIFICITÉS			
Bras de réfracteur	VT-670	VT-671	VT-72*	VT-74
Capacité de charge	4.5 à 10 Kg (réglable)			
Mouvement du bras de réfracteur	+ 43° / - 15°			
Rotation horizontale maxi du bras de réfracteur	Libre			
Verrouillage du positionnement	Mécanique	Poids compensé		
Poids net du bras de réfracteur	6.6 kg	6.6 kg	9 kg	11 kg
Mouvement linéaire			Manuel	Electrique
Kit d'intégration des câbles			Option	Standard

Fauteuils	OC-8	OC-9
Référence		
Dossier	Fixe	Inclinable jusqu'à 180°
Accoudoirs	Pliable	Pliable
Repose-pied (accessoire en option)	Option	Standard
Capacité maximale	170 kg	160 kg
Déplacement horizontal	Non	100 mm mécanique
Repose nuque additionnel	Non	Non
Hauteur maximale	630 mm	680 mm
Hauteur minimale	430 mm	480 mm
Plage d'élévation	200 mm	200 mm
Angle de rotation manuel en °	40°	40°
Puissance maximale consommée (VA)	110 VA	110 VA
Classification électrique	Class I, Type B	Class I, Type B
Classe de sécurité électrique	IPX6	IPX6
Poids net	30 kg	50 kg
Surcharge : protection thermique. Arrêt du moteur 3 min. approx. Rapport cyclique 1/9 min.	2 min / 18 min est le cycle de service recommandé pour que le moteur ne s'arrête pas.	2 min / 18 min est le cycle de service recommandé pour que le moteur ne s'arrête pas.

*Le VT-72 est uniquement disponible pour la version droite de l'unité.

Encombrement de l'IS-600 III



Tous les produits, services ou offres ne sont pas certifiés ou proposés sur tous les marchés et peuvent varier d'un pays à l'autre. Contactez votre distributeur local pour obtenir plus d'informations.

IMPORTANT

Sous réserve de modifications de conception et/ou de spécificités sans préavis.
Merci de prendre connaissance du manuel d'instructions avant utilisation.

TOPCON CORPORATION

75-1 Hasunuma-cho, Itabashi-ku, Tokyo 174-8580, JAPAN.
Phone: +81-(0)3-3558-2522/2502 Fax: +81-(0)3-3965-6898
www.topconhealthcare.jp

TOPCON HEALTHCARE SOLUTIONS EMEA OY

HQ & PRODUCT DEVELOPMENT
Saaristonkatu 9, 90100 Oulu, FINLAND
Phone: +358-20-734-8190
E-mail: thsemea.sales@topcon.com
www.topconhealthcare.eu

TOPCON EUROPE MEDICAL B.V.

Essebaan 11, 2908 LJ Capelle a/d IJssel
P.O. Box 145, 2900 AC Capelle a/d IJssel
THE NETHERLANDS
Phone: +31-(0)10-4585077
Fax: +31-(0)10-4585045
E-mail: medical@topcon.com
www.topconhealthcare.eu

TOPCON DANMARK

Praestemarksvej 25, 4000 Roskilde
DANMARK
Phone: +45-46-327500
Fax: +45-46-327555
E-mail: info.todk@topcon.com
www.topconhealthcare.eu

TOPCON SCANDINAVIA

Neogatan 2, P.O.Box 25, 43151 Mölndal
SWEDEN
Phone: +46-(0)31-7109200
Fax: +46-(0)31-7109249
E-mail: info.hcs.se@topcon.com
www.topconhealthcare.eu

TOPCON ESPAÑA

Oficina Principal en España
Frederic Mompou, 4,
08960 Sant Just Desvern, Barcelona, SPAIN
Phone: +34-93-4734057
Fax: +34-93-4733932
E-mail: medica@topcon.com
www.topconhealthcare.eu/es_ES

TOPCON ITALY

Viale dell' Industria 60,
20037 Paderno Dugnano, (MI) ITALY
Phone: +39-02-9186671
Fax: +39-02-91081091
E-mail: info@topcon.com
www.topconhealthcare.eu

ANCAR

Antoni Carles, S.A.
Carrer de la Volta dels Garrofers 41-42
08340 Vilassar de Mar Spain



TOPCON FRANCE MEDICAL

1 rue des Vergers, Parc Swen,
Bâtiment 2, 69760 Limonest, France
Phone: +33-(0)4-37 58 19 40
Fax: +33-(0)4-72 23 86 60
E-mail: topconfrance@topcon.com
www.topconhealthcare.eu

TOPCON DEUTSCHLAND MEDICAL

Hanns-Martin-Schleyer Strasse 41,
D-47877 Willich, GERMANY
Phone: (+49)2154-885-0
Fax: (+49)2154-885-177
E-mail: info@topcon-medical.de
www.topconhealthcare.eu

TOPCON POLSKA SP. Z. O. O.

ul. Warszawska 23, 42-470 Siewierz
POLAND
Phone: +48-(0)32-670-50-45
Fax: +48-(0)32-671-34-05
E-mail: info.tpl@topcon.com
www.topconhealthcare.eu

TOPCON (GREAT BRITAIN) MEDICAL LIMITED

Topcon House, Kennet Side, Bone Lane,
Newbury, Berkshire RG14 5PX
UNITED KINGDOM
Phone: +44-(0)1635-551120
Fax: +44-(0)1635-551170
E-mail: medical.tgbm@topcon.com
www.topconhealthcare.eu

TOPCON IRELAND MEDICAL

Unit 292, Block G, Blanchardstown,
Corporate Park 2 Ballycoolin
Dublin 15, D15 DX58, IRELAND
Phone: +353-12233280
E-mail: medical.ie@topcon.com
www.topconhealthcare.eu